



Apoio que Transforma

TRABALHO EM EQUIPE



O que é TRABALHO EM EQUIPE?

1

Organizar melhor as rotinas da escola,

2

Resolver problemas de forma mais rápida,

3

Criar ambientes acolhedores e seguros,

4

Compartilhar ideias e responsabilidades

5

Oferecer um atendimento de qualidade à comunidade escolar.

Trabalho em equipe é a capacidade de diferentes profissionais colaborarem entre si para:

Ele serve para:

TRABALHO EM EQUIPE PARA O QUADRO DE APOIO ESCOLAR

1 Comunicar-se com clareza;

2 Dividir tarefas com equilíbrio;

3 Apoiar colegas em momentos de maior demanda;

4 Planejar ações juntos;

5 Respeitar as diferenças e valorizar pontos fortes de cada um.

POR QUE O TRABALHO EM EQUIPE É ESSENCIAL?



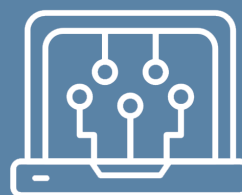
PARA A CONVIVÊNCIA:

Equipes que trocam ideias e se respeitam ajudam a construir um ambiente mais leve, seguro e acolhedor.



PARA OTIMIZAR PROCESSOS:

Dividir responsabilidades e organizar fluxos evita retrabalho e melhora o atendimento à comunidade.



PARA USO DE TECNOLOGIAS:

Quando a equipe aprende junto, compartilhar ferramentas digitais fica mais fácil e produtivo.

APESAR DE TEREM FUNÇÕES DIFERENTES, TODOS TRABALHAM POR UM MESMO OBJETIVO: FAZER A ESCOLA FUNCIONAR BEM.

COMUNICAÇÃO NÃO-VIOLENTA E O CONCURSO DE BOAS PRÁTICAS

Para participar do concurso, as equipes podem pensar em perguntas simples:

- Identificamos um problema juntos?
- Definimos ações colaborativas?
- Cada pessoa usou seus pontos fortes?
- Houve troca de ideias?
- A ação trouxe melhorias reais para a escola?



SE A RESPOSTA FOR "SIM", JÁ EXISTE UMA BOA PRÁTICA EM CONSTRUÇÃO.

EXEMPLOS SIMPLES DE COLABORAÇÃO POSSÍVEIS NO QUADRO DE APOIO



- CRIAR UM FLUXO COMBINADO PARA MATRÍCULAS OU ATENDIMENTO AO PÚBLICO.



- ORGANIZAR UM RODÍZIO DE TAREFAS PARA EQUILIBRAR DEMANDAS MAIS PESADAS.

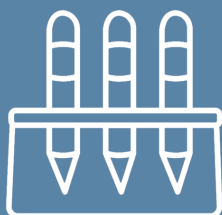


- USAR UM GRUPO DE MENSAGENS PARA ALINHAR INFORMAÇÕES IMPORTANTES.





- **CRIAR LISTAS DE VERIFICAÇÃO (“CHECKLISTS”) PARA EVITAR ESQUECIMENTOS.**



- **ORGANIZAR O ESPAÇO DA ESCOLA DE FORMA MAIS FUNCIONAL E SEGURA.**



- **ÉTICA E ACOLHIMENTO: TRATAR TODOS COM RESPEITO E EMPATIA.**



- **TROCAR EXPERIÊNCIAS COM OUTRAS ESCOLAS.**

TRABALHO EM EQUIPE NÃO É APENAS DIVIDIR TAREFAS - CONSTRUIR JUNTOS. NO CONCURSO DE BOAS PRÁTICAS, ISSO FAZ TODA A DIFERENÇA, PORQUE AÇÕES COLABORATIVAS MOSTRAM COMO CADA PROFISSIONAL CONTRIBUI PARA MELHORAR A ESCOLA E FORTALECER A CONVIVÊNCIA, A ORGANIZAÇÃO E O USO DE TECNOLOGIAS.