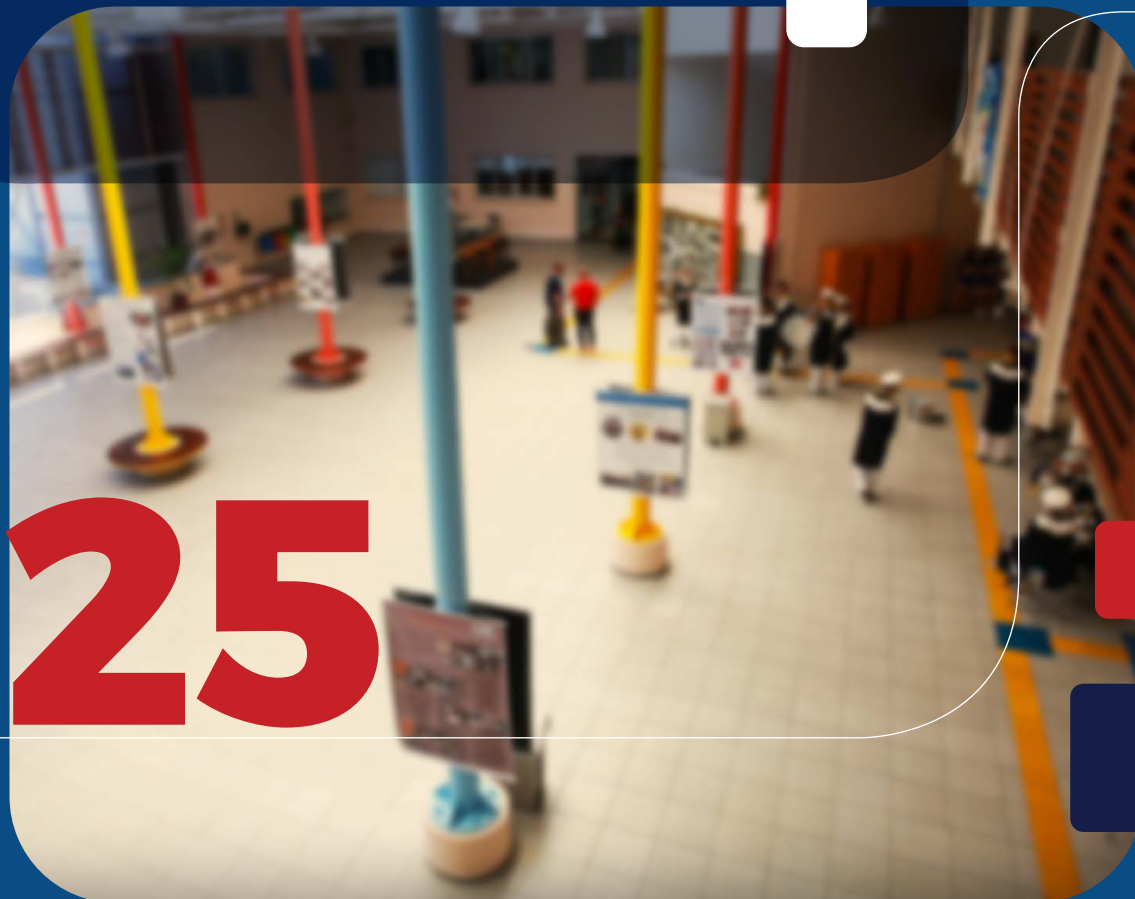


2025

RESUMO EXECUTIVO



SUMÁRIO EXECUTIVO

MENSAGEM
DA SUBSECRETÁRIA

03

MENSAGEM
FINAL 30

25
COMUNICAÇÃO

AGRADECIMENTO
AOS PARCEIROS 27

OUTRAS
AÇÕES 20

EFAPE
EM NÚMEROS 04

06 PROGRAMAS
EM DESTAQUE

MENSAGEM DA SUBSECRETÁRIA



MENSAGEM DA SUBSECRETÁRIA

EFAPE EM NÚMEROS

PROGRAMAS EM DESTAQUE

OUTRAS AÇÕES

COMUNICAÇÃO

AGRADECIMENTO AOS PARCEIROS

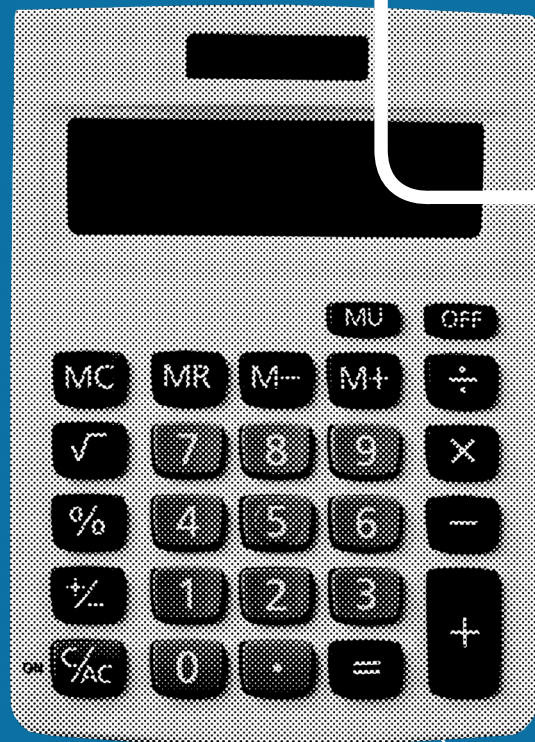
MENSAGEM FINAL



Educar é um movimento contínuo. Valorizar e desenvolver professores e gestores é o caminho para garantir equidade e excelência.

Daniela Tessele de Giacomo





EFAPE EM NÚMEROS



Para impulsionar a maior rede de ensino público da América Latina:

A EFAPE OFERTOU
284
AÇÕES FORMATIVAS



BENEFICIANDO AS
5 MIL ESCOLAS
DA REDE E OS MAIS DE
+ 250 MIL
SERVIDORES
ATENDIDOS



SÃO
340 MIL
CERTIFICADOS EMITIDOS
AO LONGO DO ANO



3,5 MILHÕES

ESTUDANTES
IMPACTADOS
NA SALA DE AULA

MENSAGEM
DA SUBSECRETÁRIA

EFAPE
EM NÚMEROS

PROGRAMAS
EM DESTAQUE

OUTRAS
AÇÕES

COMUNICAÇÃO

AGRADECIMENTO
AOS PARCEIROS

MENSAGEM
FINAL



PROGRAMAS EM DESTAQUE



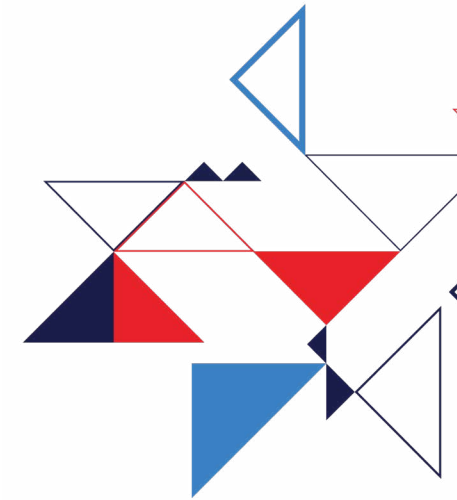
A rede protagonizando a rede

Formação em cascata para fortalecer a prática pedagógica, com encontros síncronos via *Microsoft Teams*.

CONTEÚDOS
DESTINADOS PARA:



Professores e
Coordenadores da
rede estadual



MENSAGEM
DA SUBSECRETÁRIA

EFAPE
EM NÚMEROS

PROGRAMAS
EM DESTAQUE

OUTRAS
AÇÕES

COMUNICAÇÃO

AGRADECIMENTO
AOS PARCEIROS

MENSAGEM
FINAL



**Formador
EFAPE:**
Conduz a
formação para os
Multiplicadores.



**Professor
Especialista
em Currículo*:**
Acompanha as
formações,
orientando e
compartilhando
boas práticas.



Multiplicadores:
Professores e
Coordenadores
replicam o
conhecimento
entre pares.



Cursistas:
Recebem a
formação em
grupos do mesmo
componente
curricular e etapa
de ensino.

* Apenas para #Professores



MENSAGEM
DA SUBSECRETÁRIA

EFAPE
EM NÚMEROS

**PROGRAMAS
EM DESTAQUE**

OUTRAS
AÇÕES

COMUNICAÇÃO

AGRADECIMENTO
AOS PARCEIROS

MENSAGEM
FINAL



1.518



NOTEBOOKS DISPONIBILIZADOS
aos Multiplicadores, viabilizando a
execução das atividades formativas
e ampliando as condições de participação
e atuação dos profissionais:

- **1.219** para professores multiplicadores;
- **129** para coordenadores multiplicadores;
- **170** para PEC's

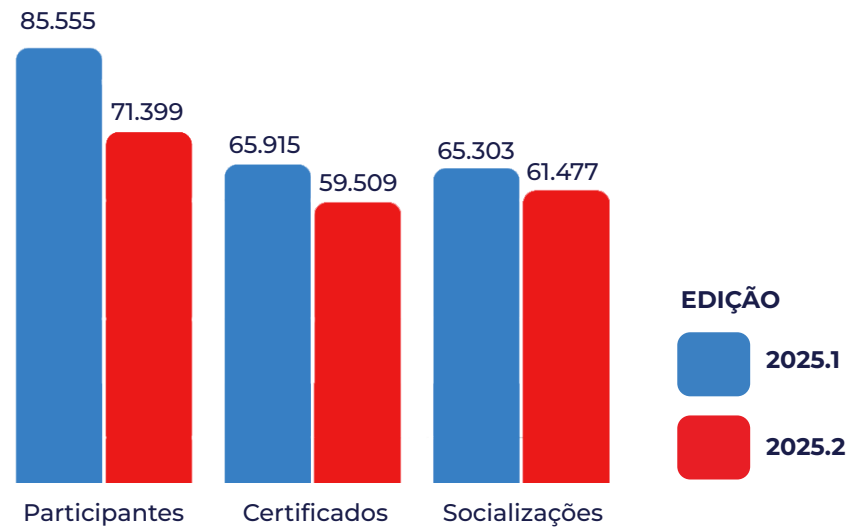




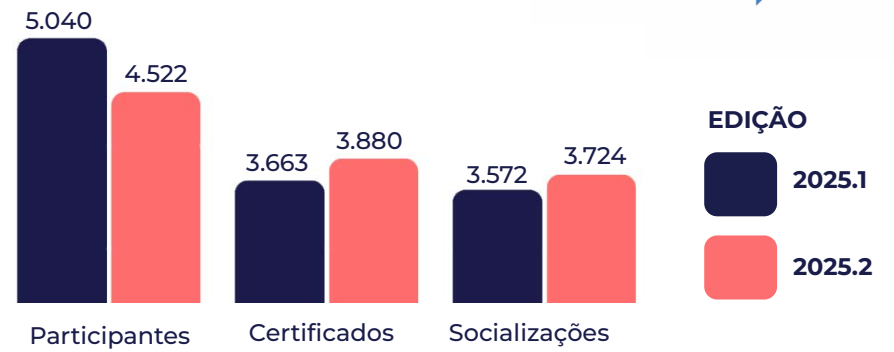
RESULTADOS CONSOLIDADOS | 2025

Escalabilidade com engajamento superior a 70% em toda a rede.

- MENSAGEM DA SUBSECRETÁRIA
- EFAPE EM NÚMEROS
- PROGRAMAS EM DESTAQUE**
- OUTRAS AÇÕES
- COMUNICAÇÃO
- AGRADECIMENTO AOS PARCEIROS
- MENSAGEM FINAL



DESEMPENHO #PROFESSORES



DESEMPENHO #COORDENADORES



MENSAGEM
DA SUBSECRETÁRIA

EFAPE
EM NÚMEROS

**PROGRAMAS
EM DESTAQUE**

OUTRAS
AÇÕES

COMUNICAÇÃO

AGRADECIMENTO
AOS PARCEIROS

MENSAGEM
FINAL



QUALIDADE PERCEBIDA | NPS NET PROMOTER SCORE POR PÚBLICO

PROFESSORES
MULTIPLICADORES

86

PROFESSORES
CURSISTAS

80

COORDENADORES
CURSISTAS

86

COORDENADORES
MULTIPLICADORES

87



**129 TEMAS
ABORDADOS**



ENGAJAMENTO TOTAL:

O sucesso do Programa reside na troca de experiências entre profissionais que compartilham a mesma realidade escolar.



MENSAGEM
DA SUBSECRETÁRIA

EFAPE
EM NÚMEROS

**PROGRAMAS
EM DESTAQUE**

OUTRAS
AÇÕES

COMUNICAÇÃO

AGRADECIMENTO
AOS PARCEIROS

MENSAGEM
FINAL



DESTAQUE 2025.2

Criação do e-book com as 300 socializações de destaque, documentando as melhores práticas aplicadas em sala de aula.

Clique e acesse o e-book completo





MENSAGEM
DA SUBSECRETÁRIA

EFAPE
EM NÚMEROS

PROGRAMAS
EM DESTAQUE

OUTRAS
AÇÕES

COMUNICAÇÃO

AGRADECIMENTO
AOS PARCEIROS

MENSAGEM
FINAL

Planejamento de Aula

Suporte para a prática pedagógica

*Formação para valorizar o tempo do professor
e a atuação em sala de aula*



**VÍDEOS
INTERATIVOS**
Metodologias
do uso do
material digital



**ROTEIROS
DE AULA**
Sugestões práticas
e sequências
didáticas



**APLICAÇÃO
REAL**
Foco direto nas
necessidades
dos alunos



Ação formativa
contínua que
apoia professores
na prática
pedagógica, além
da coordenação
pedagógica.

CONTEÚDOS
DESTINADOS PARA:



Anos iniciais;



Anos finais;



Ensino médio.



**DISPONÍVEL SEMANALMENTE
NO AVA-EFAPE**

Planejamento de Aula



MENSAGEM DA SUBSECRETÁRIA

EFAPE EM NÚMEROS

PROGRAMAS EM DESTAQUE

OUTRAS AÇÕES

COMUNICAÇÃO

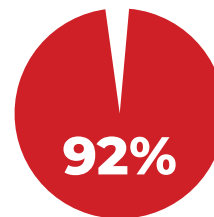
AGRADECIMENTO AOS PARCEIROS

MENSAGEM FINAL

150.795
PROFESSORES PARTICIPANTES



10.264
COORDENADORES PARTICIPANTES



ENGAJAMENTO DA REDE

11,3M
VISUALIZAÇÕES TOTAIS



3.367
ROTEIROS DE AULA PRODUZIDOS



58,5
NPS SATISFAÇÃO





MENSAGEM
DA SUBSECRETÁRIA

EFAPE
EM NÚMEROS

**PROGRAMAS
EM DESTAQUE**

OUTRAS
AÇÕES

COMUNICAÇÃO

AGRADECIMENTO
AOS PARCEIROS

MENSAGEM
FINAL

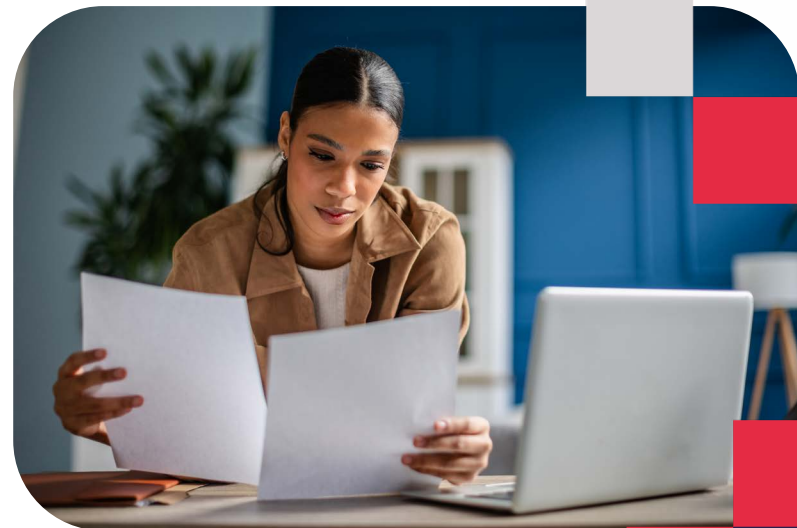
ESCOLA DE **GESTÃO**

Fortalecendo as lideranças escolares

Formação voltada a profissionais que reconhecem o papel da gestão escolar no desenvolvimento integral do estudante e fortalecimento da comunidade.



FOCO EM DIRETORES, VICE-DIRETORES E SUPERVISORES DA REDE ESTADUAL PAULISTA.





MENSAGEM
DA SUBSECRETÁRIA

EFAPE
EM NÚMEROS

**PROGRAMAS
EM DESTAQUE**

OUTRAS
AÇÕES

COMUNICAÇÃO

AGRADECIMENTO
AOS PARCEIROS

MENSAGEM
FINAL

■ **PARCERIA FGV**

Encontros
síncronos
conduzidos por
especialistas da
FGV DGPE.

■ **ESTUDO DE CASO**

Metodologia
Modelo Harvard
focada em desafios
reais da rede.

■ **FORMATO**

10 módulos, com
atividades assíncronas
no AVA-EFAPE, e
encontros síncronos no
Microsoft Teams

■ **MÓDULO
INTERNACIONAL**

Componente
Internacional para
imersão em boas
práticas globais.
40 cursistas e 10
diretores
multiplicadores
participaram
deste módulo.



91.6

NPS
ZONA DE EXCELÊNCIA
MÁXIMA

4.417

APROVADOS



15.891

INSCRIÇÕES





MENSAGEM
DA SUBSECRETÁRIA

EFAPE
EM NÚMEROS

**PROGRAMAS
EM DESTAQUE**

OUTRAS
AÇÕES

COMUNICAÇÃO

AGRADECIMENTO
AOS PARCEIROS

MENSAGEM
FINAL

FORMAÇÃO PRESENCIAL

Conexão e Prática

Socialização de boas práticas e reflexão coletiva no chão da escola

Encontros presenciais em articulação com as URE's para potencializar as ações formativas e a prática do cotidiano escolar através da **Formação em Cascata**.





FORMAÇÃO

PRESENCIAL



MENSAGEM
DA SUBSECRETÁRIA

EFAPE
EM NÚMEROS

**PROGRAMAS
EM DESTAQUE**

OUTRAS
AÇÕES

COMUNICAÇÃO

AGRADECIMENTO
AOS PARCEIROS

MENSAGEM
FINAL

EFAPE/SEDUC
Conduz os
encontros
formativos
centrais.

**PROFESSORES
ESPECIALISTAS
(PEC)**

Participam e
replicam nas
oficinas aos
gestores.

**GESTORES E
PROFESSORES**

Recebem as
discussões para
aplicação direta na
sala de aula.

RESULTADOS CONSOLIDADOS



68
ENCONTROS
REALIZADOS



540
HORAS DE
FORMAÇÃO



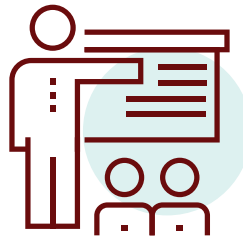
5.818
PESSOAS
PASSARAM PELAS
FORMAÇÕES



FORMAÇÃO PRESENCIAL

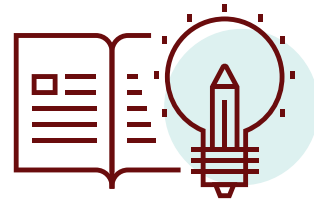
Aborda as seguintes metodologias:

Explicação dialogada para **alinhamento conceitual** e aprofundamento das diretrizes pedagógicas da rede;

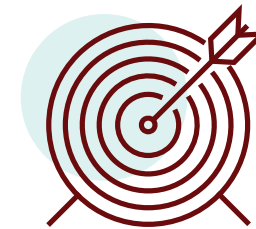


Estudos de caso voltados à **análise de situações reais do cotidiano escolar** e das ações de acompanhamento pedagógico;

Rodas de conversa e espaços colaborativos para troca de experiências, escuta qualificada e socialização de práticas exitosas;



Trabalho em grupos para análise de dados, resolução de problemas e construção coletiva de encaminhamentos;



Oficinas práticas para vivência e apropriação de metodologias, **recursos pedagógicos e estratégias** de acompanhamento da aprendizagem;

MENSAGEM DA SUBSECRETÁRIA

EFAPE EM NÚMEROS

PROGRAMAS EM DESTAQUE

OUTRAS AÇÕES

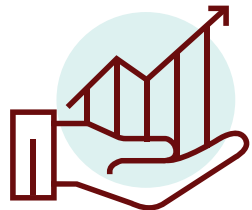
COMUNICAÇÃO

AGRADECIMENTO AOS PARCEIROS

MENSAGEM FINAL



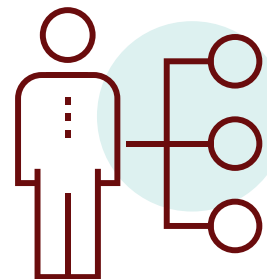
FORMAÇÃO PRESENCIAL



Simulações e atividades práticas relacionadas aos fluxos de acompanhamento, monitoramento e orientação pedagógica;



Utilização e **análise de materiais** e recursos pedagógicos disponibilizados pela SEDUC;



Planejamento colaborativo de ações formativas a serem desdobradas nas ATPCs das Unidades Escolares;



Reflexão crítica sobre práticas pedagógicas e processos de gestão, considerando os diferentes contextos das escolas;

Cascadeamento das aprendizagens, promovendo a replicação e contextualização das formações junto aos professores;

MENSAGEM DA SUBSECRETÁRIA

EFAPE EM NÚMEROS

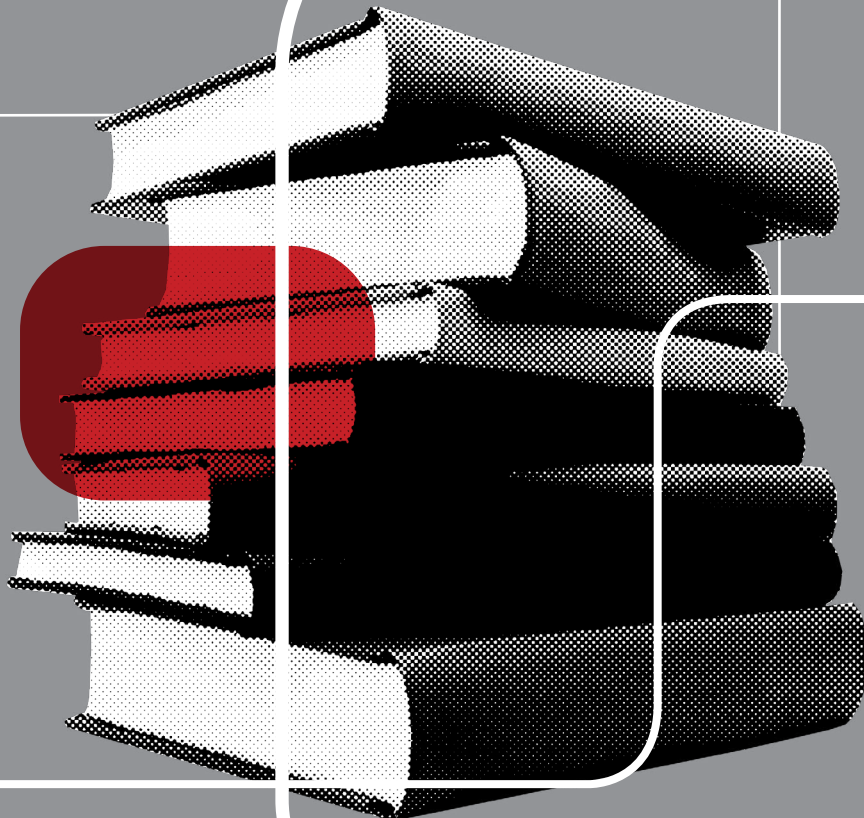
PROGRAMAS EM DESTAQUE

OUTRAS AÇÕES

COMUNICAÇÃO

AGRADECIMENTO AOS PARCEIROS

MENSAGEM FINAL



OUTRAS AÇÕES



MENSAGEM
DA SUBSECRETÁRIA

EFAPE
EM NÚMEROS

PROGRAMAS
EM DESTAQUE

**OUTRAS
AÇÕES**

COMUNICAÇÃO

AGRADECIMENTO
AOS PARCEIROS

MENSAGEM
FINAL

OFERTAS DE CURSOS DE ATUALIZAÇÃO

Os cursos de atualização apoiam o desenvolvimento profissional dos servidores da rede estadual e qualificam sua atuação no ambiente escolar.

- Foco no **desenvolvimento profissional** a partir das necessidades e competências de cada função;
- **Conteúdos alinhados** diretamente ao **Currículo Paulista** e à política educacional da **SEDUC-SP**;
- Carga horária mínima de 30 horas para o **Quadro do Magistério** e de 12 horas para o **Quadro de Apoio Escolar** e o **Quadro da Secretaria da Educação**;
- Possibilidade de evolução funcional, conforme o **Plano de Carreira** do servidor;
- **Certificação** condicionada à aprovação do participante;
- Cursos assíncronos ofertados no **AVA-EFAPE** ou por parceiros;
- **Alguns destaques:** Alfabetiza Juntos SP; Educação Profissional em Ação: Formação Docente - Técnico; Programa de Desenvolvimento de Liderança; Percurso PEI e Educação Menstrual.



Clique e confira o
cardápio formativo





PÓS-GRADUAÇÃO

Realizada em parceria com instituições externas, assegurando rigor acadêmico, diversidade de *expertises* e alinhamento às diretrizes educacionais do Estado.

Pós-graduação em Educação Matemática com o SESI-SP

Público-alvo: Professores habilitados/licenciados em Matemática.

Quantidade de vagas ofertadas: 2.070

Modalidade de ensino: presencial

Locais de realização: 1ª edição - Campinas, São Paulo e Sorocaba; 2ª edição - Cubatão, Guarulhos, Jundiaí, Mogi das Cruzes, Osasco, Santa Bárbara d'Oeste e São Bernardo do Campo; 3ª edição - Bauru, Presidente Prudente, Ribeirão Preto e São José dos Campos.

Pós-graduação em Educação Contemporânea com Ênfase em Educação Financeira (Instituto Ânima)

Público-alvo: Professores

Quantidade de vagas ofertadas: 1.000

Modalidade de ensino: EAD



MENSAGEM
DA SUBSECRETÁRIA

EFAPE
EM NÚMEROS

PROGRAMAS
EM DESTAQUE

**OUTRAS
AÇÕES**

COMUNICAÇÃO

AGRADECIMENTO
AOS PARCEIROS

MENSAGEM
FINAL



MENSAGEM
DA SUBSECRETÁRIA

EFAPE
EM NÚMEROS

PROGRAMAS
EM DESTAQUE

**OUTRAS
AÇÕES**

COMUNICAÇÃO

AGRADECIMENTO
AOS PARCEIROS

MENSAGEM
FINAL

Pós-graduação em Educação Contemporânea com Ênfase em Competências Socioemocionais (Instituto Ânima)

Público-alvo: Professores

Quantidade de vagas ofertadas: 1.000

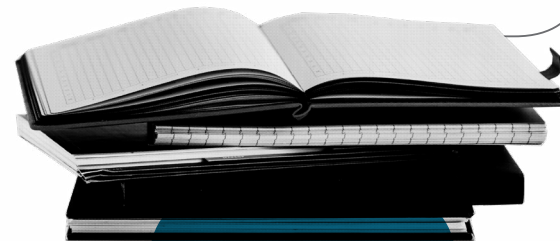
Modalidade de ensino: EAD

Pós-graduação em Educação Contemporânea com Ênfase em Coordenação Pedagógica (Instituto Ânima)

Público-alvo: Coordenadores pedagógicos e professores

Quantidade de vagas ofertadas: 1.000

Modalidade de ensino: EAD





AÇÕES EM MEMÓRIA, INCENTIVO À LEITURA E PROMOÇÃO DE PRÊMIOS E CONCURSOS

MENSAGEM
DA SUBSECRETÁRIA

EFAPE
EM NÚMEROS

PROGRAMAS
EM DESTAQUE

**OUTRAS
AÇÕES**

COMUNICAÇÃO

AGRADECIMENTO
AOS PARCEIROS

MENSAGEM
FINAL



CLUBE DE LEITURA GATO PRETO

É uma das ações de incentivo à leitura promovidas pela DCREMC. Os nove encontros realizados adotaram uma metodologia baseada na leitura compartilhada, na mediação de debates e na reflexão crítica, com ampla participação de profissionais da rede.



PRÊMIOS E CONCURSOS EDUCACIONAIS PARA ESTUDANTES DA REDE

Em 2025, a DCREMC promoveu cinco concursos educacionais em parceria com instituições nacionais e internacionais. As iniciativas incentivaram o protagonismo estudantil em temas culturais, científicos e sociais nas 91 URE's do estado.



EXPOSIÇÕES REALIZADAS

Exposições voltadas à preservação da memória da educação paulista, à difusão do patrimônio histórico-documental e à valorização do acervo da SEDUC-SP. Foram desenvolvidas a partir de pesquisas no acervo da biblioteca e no acervo histórico.



COMUNICAÇÃO



Conheça nossos canais de comunicação:



INSTAGRAM
[@efape.sp](https://www.instagram.com/efape.sp)



LinkedIn



WEBSITES

EFAPE - <https://efape.educacao.sp.gov.br/>

Escola de Gestão - <https://escoladegestao.educacao.sp.gov.br/>

Multiplica SP - <https://multiplicasp.educacao.sp.gov.br/>

Planejamento de Aula - <https://efape.educacao.sp.gov.br/planejamentodeaula/>

DCREMC - <https://cre.educacao.sp.gov.br/>

MENSAGEM
DA SUBSECRETÁRIA

EFAPE
EM NÚMEROS

PROGRAMAS
EM DESTAQUE

OUTRAS
AÇÕES

COMUNICAÇÃO

AGRADECIMENTO
AOS PARCEIROS

MENSAGEM
FINAL



AGRADECIMENTO AOS PARCEIROS



MENSAGEM
DA SUBSECRETÁRIA

EFAPE
EM NÚMEROS

PROGRAMAS
EM DESTAQUE

OUTRAS
AÇÕES

COMUNICAÇÃO

AGRADECIMENTO
AOS PARCEIROS

MENSAGEM
FINAL

Alura

ame
sua
mente



CONSULADO-GERAL
DA REPÚBLICA POPULAR
DA CHINA NO RIO DE JANEIRO

ENAP

FDE FUNDAÇÃO PARA O
DESENVOLVIMENTO
DA EDUCAÇÃO

FEUSP
Faculdade de Educação

FGV DGPE



ha
HOSPITAL DE AMOR



instituto **ã**nima

MINISTÉRIO DA
EDUCAÇÃO





MENSAGEM
DA SUBSECRETÁRIA

EFAPE
EM NÚMEROS

PROGRAMAS
EM DESTAQUE

OUTRAS
AÇÕES

COMUNICAÇÃO

**AGRADECIMENTO
AOS PARCEIROS**

MENSAGEM
FINAL

MINUTO
ESCOLA

MPSP

| o | s | e | s | p |


PARCEIROS
DA EDUCAÇÃO



PROVÍNCIA DE
TOYAMA - JAPÃO

SESI
SÃO PAULO


TCESP
Tribunal de Contas
do Estado de São Paulo

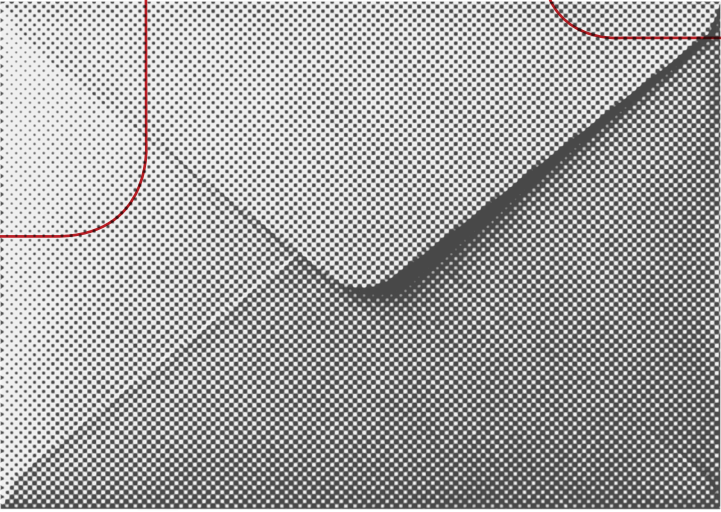
UniFECAF


Fundação Vanzolini


Fundação
Telefônica
vivo

UNIVERSIDADE  ZUMBI 
DOS PALMARES

MENSAGEM FINAL





MENSAGEM
DA SUBSECRETÁRIA

EFAPE
EM NÚMEROS

PROGRAMAS
EM DESTAQUE

OUTRAS
AÇÕES

COMUNICAÇÃO

AGRADECIMENTO
AOS PARCEIROS

**MENSAGEM
FINAL**

EFAPE: Onde a política pública se torna prática pedagógica

*O Relatório de 2025 não é apenas um compilado de números, mas o testemunho de uma dedicação incansável. **Na EFAPE**, acreditamos que uma educação pública de referência só é possível quando **cuidamos de quem educa.***

Cada formação, material produzido e encontro realizado reflete nosso empenho em transformar a escala da rede paulista em qualidade individual para cada aluno.



Secretaria da
Educação



SÃO PAULO
GOVERNO DO ESTADO
SÃO PAULO SÃO TODOS